

**CESAB**

# CESAB R-Baureihe

CESAB R200 48V Schmalspur Schubmaststapler  
CESAB R300 48V Schubmaststapler



# Intelligent, dynamisch und leistungsstark. Die neue CESAB R-Baureihe

Die neue Schubmaststapler CESAB R-Reihe ist auf höchste Produktivität ausgelegt. Mit verbesserten Funktionen, exzellentem Fahrverhalten und noch mehr Sicherheitsmerkmalen revolutioniert unsere neue Serie Ihren Materialtransport.

## Von 1,4 bis 2,5 Tonnen

Mit einer Tragfähigkeit von 1.400 kg bis 2.500 kg, einer Hubhöhe von bis zu 13.000 mm und energieeffiziente, leistungsstarke Asynchronmotoren zählen die Schubmaststapler der CESAB R-Baureihe zu den fortschrittlichsten auf dem Markt.

## Die CESAB R-Baureihe erfüllt Ihre Anforderungen:

- CESAB R200: Tragfähigkeit von 1,4 und 1,6 Tonnen
- CESAB R300: Tragfähigkeit von 1,4 bis 2,5 Tonnen
- Hervorragende Rundumsicht für den Fahrer
- Ergonomischer Arbeitsplatz, anpassbar an jede Morphologie
- 360°-Lenkung für einen sanften, schnellen und sicheren Materialtransport
- OTP (automatische Leistungsoptimierung): sichere Nutzung des vollen Potenzials
- Überganglose Hubsteuerung: für stoßfreies, schnelles Heben und Senken
- Intelligentes Mastdesign für hervorragende Sicht und Sicherheit
- Digitales Farbdisplay, eine innovative neue Schnittstelle
- 900 mm Breite zwischen den Radarmen, sowohl beim R200 als auch beim R300

**imd**  
intelligent mast design

IMD – Führende Mast-Technologie







## Inhalt

**4**

### **Mehr Komfort bedeutet höhere Produktivität**

Ein neuer Arbeitsbereich für den Fahrer

**5**

### **Masten der Meisterklasse**

Hohe Resttragkraft, verbesserte Stabilität, höhere Geschwindigkeiten. Eine neue Generation von Hubgerüsten

**6**

### **Kommunikation auf hohem Niveau**

Neue, innovative Schnittstelle

**8**

### **Maximale Leistung, maximale Sicherheit**

OTP (automatische Leistungsoptimierung). Der Schutzengel des Fahrers

**9**

### **Der R200 macht das besser**

Vorteile beim Einfahren, Stapeln und bei der Leistung

**10**

### **Das komplette Paket**

Unübertroffener Service und Support

**11**

### **Das gesamte Angebot**

Modellangebot

**12**

### **Kontakt**

# Mehr Komfort bedeutet höhere Produktivität

## Bedienkomfort in jeder Hinsicht

Von einer niedrigen Einstiegshöhe, einer schlanken, klappbaren Lenksäule, ein verstellbares Fußblech bis hin zu einem vollständig verstellbaren Sitz und einer Bedienungskonsole wurde jeder einzelne Teil des Arbeitsplatzes für den Komfort des Fahrers entwickelt.



Jedes einzelne Element der Kabine optimiert Ergonomie und Komfort.

Der neue Fahrersitz lässt sich bis zur Neigung der Rückenlehne und der Länge des Sitzkissens individuell anpassen.

Für eine höhere Lebensdauer wurde ein solides Gewebe gewählt, das sich leicht auswechseln lässt. Die linke Ecke des Sitzkissens, die bei jedem Ein- und Aussteigen des Fahrers stark beansprucht wird, wurde mit strapazierfähigem Leder verstärkt.

Für weiteren Fahrerkomfort ist optional eine luftgefederte Version erhältlich.

Ein optionaler orangefarbiger Sicherheitsgurt mit Verriegelungsmechanismus sorgt für die Sicherheit beim Fahren, denn das Gerät startet erst, wenn der Gurt angelegt wurde.

### Verbesserte Lenkung

Der CESAB R300 reagiert besonders schnell und agil. Die neue, flache Lenksäule lässt mehr Raum für die Knie des Fahrers und bietet eine bessere Auflagefläche für die Handflächen, um Ermüdungserscheinungen zu reduzieren.

Dank einer ausgefeilten Software und einer höheren Auflösung sind präzisere Manöver möglich und das Gerät reagiert schneller auf Lenkradbewegungen.

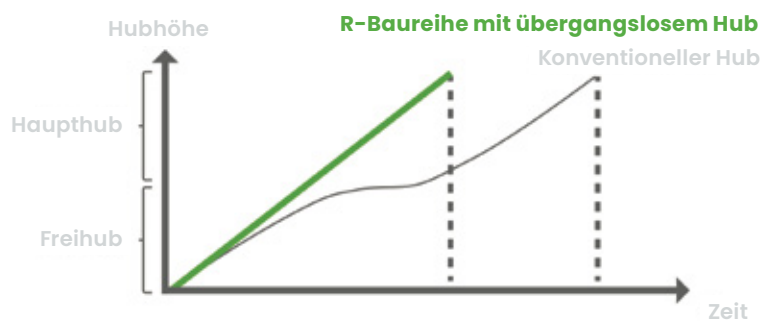


# Eine neue Mast-Generation

## Für erstklassige Resttragkraft

CESAB hat sein Hubgerüst-Design völlig überarbeitet. Das Ergebnis sind Hubgerüste mit höheren Resttragfähigkeiten, besserer Stabilität und Sichtbarkeit sowie einer niedrigeren Höhe des Hubgerüsts im eingefahrenen Zustand. Den CESAB-Ingenieuren ist kein Detail entgangen.

### Übergangslose Hubsteuerung (TLC) – schnelleres und sanfteres Heben



Eines der wichtigsten Kriterien dieses neuen Mastes ist die übergangslose Hubsteuerung. Beim Heben und Senken des Mastes bewegen sich der Freihub und Haupthub gleichzeitig, um einen reibungslosen und stoßfreien Hub zu ermöglichen. Dies ermöglicht außerdem ein wesentlich schnelleres Heben und Senken, da sich der Mast in einem linearen Hub bewegt.

Neben einer höheren Produktivität genießt der Fahrer mehr Komfort, da auf das Fahrwerk weniger Vibrationen übertragen werden.

### Freisicht-Hubgerüst und -Gabelträger

Das offene Design des neuen Masts aus der R-Baureihe ermöglicht freie Sicht auf die Ladung und die Gabeln, sogar auf Augenhöhe.





# Kommunikation auf hohem Niveau

## Eine revolutionäre Schnittstelle

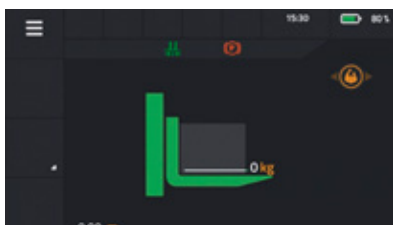


Version mit Mini-Hebel (Fingertip)

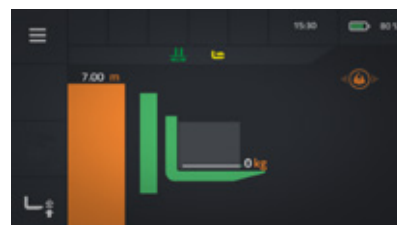


Version mit Multifunktions-Joystick

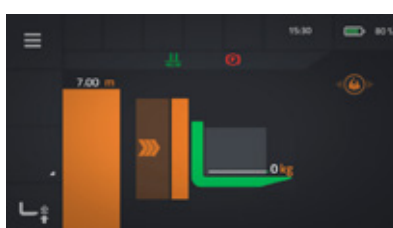
Ein großer Farb-Touchscreen dient dem Fahrer des neuen Schubmaststaplers der CESAB R-Baureihe als Bedienelement. Über das Display nimmt der Fahrer Einstellungen für den Gabelstapler vor und wird darüber hinaus kontinuierlich über die Transportabläufe informiert. Eine optionale Überlastwarnung bietet zusätzliche Sicherheit und minimiert das Unfallrisiko.



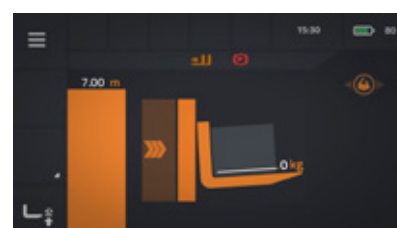
Mast, Gabeln und Seitenschieber in Neutralstellung



Gabeln auf 7,00 m Hubhöhe angehoben



Hubgerüst ausgefahren

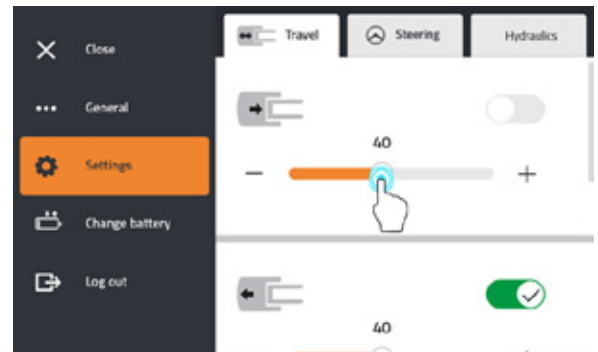


Gabeln geneigt und seitlich verschoben

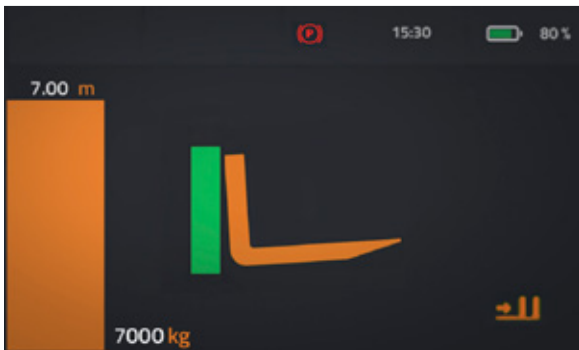
## Eine intuitive und einfache Menüführung ermöglicht es dem Fahrer, den Gabelstapler an seine Bedürfnisse anzupassen.

Es stehen mehrere Untermenüs zur Verfügung, wobei das ausgewählte Element über Schieberegler oder, für eine genauere Einstellung, über (add commas after "oder" and "Einstellung" die Schaltflächen „+“ und „-“ einstellbar ist.

Sobald der Fahrer die erforderliche Einstellung bestätigt hat, kann er mit dem Betrieb beginnen.



## Neben der Hauptanzeige sind zwei weitere Lastanzeigen optional erhältlich:



### Lastinformationsdisplay (LID)

Dieses Display ist direkt unter dem Fahrerschutzdach auf Augenhöhe positioniert und zeigt die Lastinformation erneut an.

Mit dem LID hat der Fahrer den Materialtransport stets im Blick und kann bei Bedarf die Position der Ladung kontrollieren.

Das LID dient nur der Information und hat keine Bedienfunktion.

### Kameramonitor:

Neben dem Lastinformationsdisplay ermöglicht dieses optionale Display eine Sicht auf die Gabeln und die Ladung durch eine an der Innenseite der Gabeln montierte Kamera.

Zusätzlich werden Informationen zur Ladung von der Hauptanzeige auf der rechten Seite des Bildschirms erneut angezeigt.

Wie auch beim LID handelt es sich bei der Kameraoption um einen reinen Bildschirm ohne Touch-Funktionen.



# Maximale Leistung

## Mit maximaler Sicherheit

Die CESAB R-Baureihe ist standardmäßig mit der automatischen Leistungsoptimierung (OTP) ausgestattet. Die OTP ist der Schutzengel Ihres Fahrers, da sie ihm ermöglicht, das volle Potenzial des Gabelstaplers sicher und effizient auszuschöpfen.

### Die automatische Leistungsoptimierung verfügt über drei verschiedene Funktionen:



- **Optimierte Kurvenfahrten**

Die optimierte Kurvenfahrten passt die Fahrgeschwindigkeit automatisch an. Sie misst laufend den Lenkwinkel. Je höher der Lenkwinkel, desto geringer die Geschwindigkeit. Aus der Kurve heraus erhöht sich die Geschwindigkeit automatisch mit abnehmendem Lenkeinschlag.

Dies unterstützt den Fahrer dabei, Kurven so schnell und sicher wie möglich zu fahren.

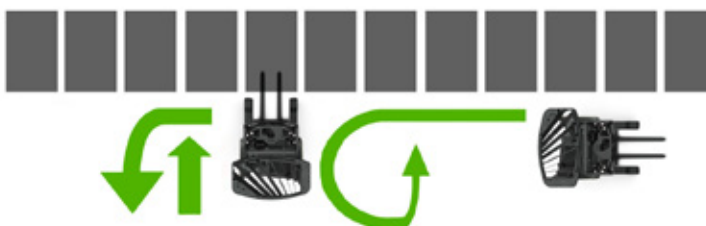
- **Optimierte Schubsteuerung**

Ein Schwanken des Mastes kann kritisch werden, insbesondere bei großer Hubhöhe. Die CESAB-Ingenieure haben nicht nur daran gearbeitet dies zu vermindern, sondern auch einen Weg gefunden, dies zu verhindern!

Abhängig vom Gewicht der Ladung und der Hubhöhe passt die CESAB R-Baureihe automatisch die Schubgeschwindigkeit an.

- **Optimierte Geschwindigkeitssteuerung mit ausgefahrenem Mast**

Der Gabelstapler passt je nach Lastgewicht und Hubhöhe die Fahrgeschwindigkeit an, um ein Schwanken des Mastes zu verhindern.



- **360°-Lenkung**

Die 360°-Lenkung ermöglicht flüssiges, kontinuierliches und schnelles Manövrieren. Die Fahrtrichtung kann in einer kontinuierlichen Bewegung ohne Abbremsen oder Anhalten geändert werden. Die Umschlagsleistung ist höher als bei einer herkömmlichen 180°-Lenkung.

Neben einem Produktivitätsgewinn bedeutet die 360°-Lenkung auch weniger Belastung für Arme, Handgelenke und Schultern des Fahrers.



# Der CESAB R200 macht das besser

## 900 mm Breite zwischen den Radarmen



### Der Schubmaststapler CESAB R200 ermöglicht Kosteneinsparungen und höhere Kapazitäten im Lager mit einer einzigartigen Funktion

Außen schmal (nur 1.120 mm), aber 900 mm Breite zwischen den Radarmen, wodurch der Fahrer eine 800 mm Euro-Palette ohne Hub zwischen die Radarme ziehen kann.

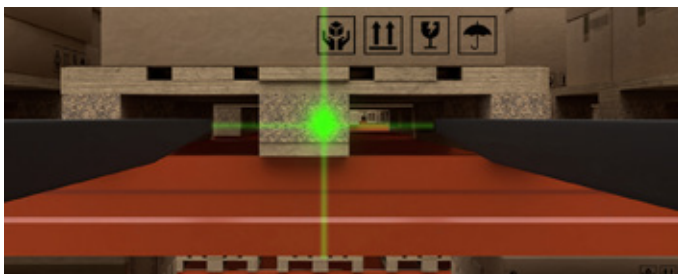
Er bietet folgende Vorteile:

- Kostengünstigere Regale, da keine erste Auflage zum Ausgleich der Radarmhöhe erforderlich ist
- Höhere Lagerkapazität dank des Gewinns an 40 cm bis 50 cm Höhe
- Mehr Leistung da der Fahrer die Paletten mit weniger Aufwand lagern kann

## Ihr individueller CESAB Stapler

### Dank den vielen nützlichen Optionen

Wir sind davon überzeugt, dass die CESAB R-Reihe nicht nur der derzeit beste, sondern auch der anpassungsfähigste Schubmaststapler am Markt ist. Dank umfangreicher Sonderausstattungen lässt sich der Stapler für die meisten Anwendungsfälle konfigurieren.



### Laser für die Gabelpositionierung

Optional bietet CESAB einen Laser für die Gabelpositionierung an, bei der ein grünes Kreuz auf dem Regal oder der Palette erscheint, um die Gabeln präzise zu positionieren.

### Transparentes Fahrerschuttdach

Optional bietet CESAB seinen Kunden ein transparentes Fahrerschuttdach an für optimale Sicht. Das Dach besteht aus Hammerglass®, einer neuen Generation von unzerbrechlichem Polycarbonat, das 300-mal bruchsicherer ist als herkömmliches Glas. Dies reicht aus, um die Sicherheit des Fahrers zu gewährleisten.



# CESAB R-Baureihe Schubmaststapler

## Das Gesamtpaket

Bei CESAB geht die Leidenschaft für den Bau überlegener Produkte Hand in Hand mit dem Engagement für unerreichten Service und Support. Jeder Kunde von CESAB profitiert von einem nationalen Netzwerk lokaler Händler.

**Ihr CESAB-Vertragshändler vor Ort sorgt für einen individuell abgestimmten, lokalen Service, der auf die besonderen Anforderungen Ihres Unternehmens zugeschnitten ist.**

Er berät Sie bei der Auswahl der bestmöglichen Ausrüstung für Ihre Bedürfnisse beim Materialumschlag und bei den zahlreichen Optionen zur Anpassung Ihres Schubmaststaplers an die speziellen Gegebenheiten Ihrer Arbeitsumgebung.

**Der Kauf eines CESAB-Schubmaststapler ist nur der Anfang des Supports durch Ihren örtlichen Händler und seine erfahrenen und voll qualifizierten Kundendiensttechniker, die nur einen Anruf entfernt sind.**

Das On-Board-Diagnosesystem und die auf problemlosen Zugang ausgelegte Konstruktion der R-Baureihe machen die Wartung schnell und einfach.



**Unsere Wartungstechniker haben alle wichtigen Austauschteile in ihren Transportern dabei, was minimale Betriebsunterbrechungen garantiert.**

Bei CESAB sind wir überzeugt, den Kunden das beste Gesamtpaket aus Fahrzeugen der Spitzenklasse und herausragendem Support zu bieten. Um es selbst zu erleben, rufen Sie Ihren örtlichen CESAB-Vertragshändler am besten gleich heute an.

# CESAB R200 & R300 Schubmaststapler

## Das komplette Angebot

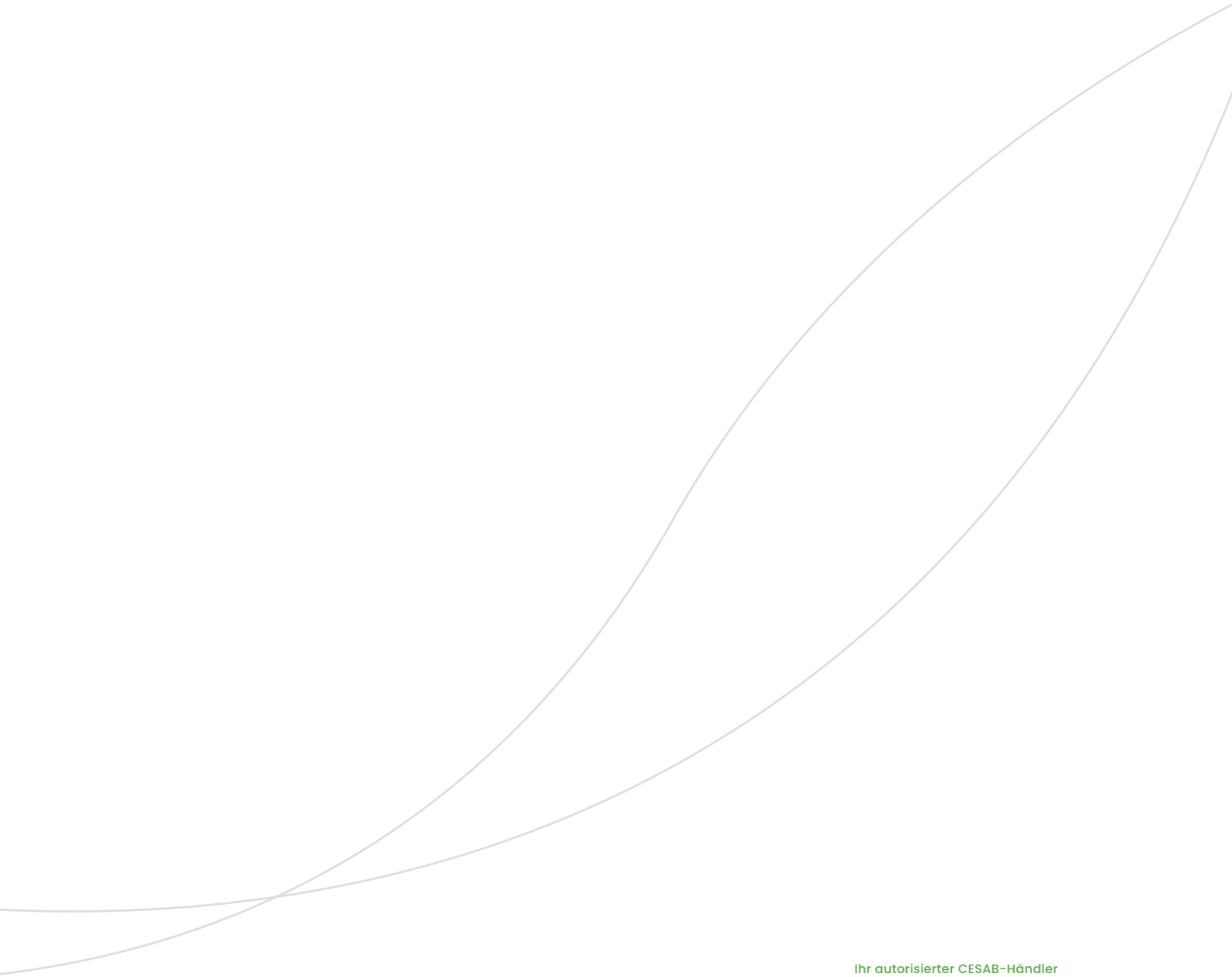
CESAB R200 Schubmaststapler  
CESAB R300 Schubmaststapler  
Angebot



MODELL		CESAB R214	CESAB R216	CESAB R314	CESAB R316	CESAB R318	CESAB R320	CESAB R325
Nenntragfähigkeit	kg	1400	1600	1400	1600	1800	2000	2500
Lastschwerpunkt	mm	600	600	600	600	600	600	600
Verfügbare Mastarten		Triplex Vollfreihub						
Max. Hubhöhe	mm	10000	10000	11000	11000	13000	13000	13000
Gesamtbreite	mm	1120	1120	1270	1270	1270	1270	1270
Breite zwischen den Radarmen	mm	900	900	900	900	900	900	900
Fahrgeschwindigkeit mit/ ohne Last	km/h	10,0/11,0	10,0/11,0	10,3/11,0	10,0/11,0	11,0/11,0	11,0/11,0	11,0/11,0
Hubgeschwindigkeit (Standard) mit/ ohne	m/s	0,38/0,68	0,36/0,68	0,38/0,68	0,36/0,68	0,46/0,68	0,43/0,68	0,37/0,64
Hubgeschwindigkeit (Hochgeschwindigkeit) mit/ ohne Last	m/s	0,57/0,92	0,52/0,92	0,57/0,92	0,52/0,92	---	---	---
Senkgeschwindigkeit mit/ ohne Last	m/s	0,59/0,55	0,59/0,55	0,59/0,55	0,59/0,55	0,60/0,59	0,60/0,59	0,58/0,53
Schubgeschwindigkeit mit/ ohne Last	m/s	0,20/0,28	0,20/0,28	0,20/0,28	0,20/0,28	0,20/0,28	0,20/0,28	0,20/0,28
Wendekreis (Wa)	mm	1604	1604	1573	1657	1717	1777	1837
Antriebsmotor	kW	9,0	9,0	9,0	9,0	10,5	10,5	10,5
Hubmotor (Standard)	kW	11,0	11,0	11,0	11,0	---	---	---
Hubmotor (Hochgeschwindigkeit)		15,0	15,0	15,0	15,0	15,0	15,0	15,0

Sämtliche Daten basieren auf der Standardkonfiguration. Andere Konfigurationen können abweichende Werte ergeben. Die Leistung und Abmessungen des Gabelstaplers sind Nennwerte und unterliegen Toleranzen. Produkte und Spezifikationen können ohne Vorankündigung geändert werden.





Ihr autorisierter CESAB-Händler

Abbildungen können Sonderausstattungen oder Zubehör zeigen, die nicht in der Standardausführung des Gabelstaplers enthalten sind.

Die Daten in diesem Dokument wurden basierend auf unseren Standardtestbedingungen ermittelt. Die Betriebsleistung kann abhängig von der tatsächlichen Spezifikation und dem Zustand des Gabelstaplers sowie dem Zustand des Einsatzbereichs variieren.

Verfügbarkeit und Spezifikationen werden regional festgelegt und können ohne Vorankündigung geändert werden. Bitte wenden Sie sich für weitere Einzelheiten an Ihren autorisierten CESAB-Händler. R200-R300DE\_2022 / Ucan V02 – Urheberrecht CESAB Material Handling Europe.